



Export png with QBI

Open management console QBI.

Click button Actions.

Click to add an action.



Choose your application.

Click on PNG button.

Choose your element (Sheet or tab) , directory, dynamic directory and dynamic name.

Save it.

Actions

Management Console QBI

General Parameters | **Actions** | Logs

GENERAL | FILTER | CYCLE | MAIL | QWV | PDF | CSV | HTML | XML | XLS | TCD | QVD | PPT | PNG | BOOKMARK | BURST | APPLICATION GENERATOR | GOOGLE

ACT_ID	ACT_NOM	DOC_NOM	ACTIF	REFRESH	FAV	FILTRES	CYCLE	MAIL	QWV	PDF	CSV	HTML	XML	XLS	TCD	QVD	PPT	PNG	GOO	BURST	QWV	PDF	CSV	HTML	XLS	TCD	QVD	PPT	PNG	GOO	PRES
1	APPLI1	APPLI1.qvw	■															■													

OUT FORMAT PNG

Directory PNG = C:\DATA\QBI_V9.0\OUT\PNG

Dynamic Directory = ND

ND : no dynamic path
 NAAAA-1 : year ex : year 2011 path=2011\
 NAAAA-1 : year-1 ex : year 2011 path=2010\
 NAAAA-MMJJ : date ex : 15/01/2009 path=20090115\
 NAAAA-MMJJ-1 : yesterday ex : 15/01/2009 path=20090114

Dynamic Name = ND

ND : nomination by default ex : test.pdf
 NAAAA : nomination + year 2011 ex : test_2011.pdf
 NAAAA-1 : nomination + previous year 2011 ex : test_2010.pdf
 NAAAA-MMJJ ...

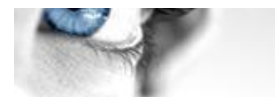
Element = SH10

~colorAxis...

OBJECTS

Objet	TYPE	ID OB...	Caption
Accueil	Text	TX17	
	Text	TX18	
	Text	TX19	
Anal	Text	TX04	

Mode : Add ID New : 2





You can test with the button launch action
 A .bat QBI#APPLI1.BAT is created in the directory QBI.

Element SH10

APPLI1.png - Aperçu des images et des télécopies Windows

Analyse Hierarchie Temps

Chaque période : 1 an (fin 2014 à 1/1/2015)
 Date: 04/04/2014 17:47

Mois de Commande	Mois de 2014	Mois de 2013	Écart Mois de 2014	Mois de 2013	Écart Mois de 2013
jan.	83 852	44 411	39 441	1 875	1 033
fév.	28 008	7 786	20 222	1 075	108
mars.	79 539	54 884	24 655	1 923	737
avr.	123 903	34 564	89 339	4 412	1 181
mai.	54 453	28 081	26 372	2 719	1 703
juin.	38 902	23 989	14 913	1 065	2 829
juil.	52 738	31 958	20 780	2 287	1 644
août.	58 815	23 084	35 731	1 718	1 485
sept.	42 000	26 706	15 294	788	1 553
oct.	32 222	49 389	-17 167	778	1 901
nov.	33 838	53 994	-20 156	1 408	1 729
déc.	53 915	59 822	-5 907	1 527	1 514
Total	687 785	585 878	101 907	22 186	17 989

Element SH10 (Pie Chart)

APPLI1.png - Aperçu des images et des télécopies Windows

Famille

Famille	Pourcentage
2 Vêtements Femmes	22,36%
3 Survêtements	19,08%
1 Vêtements Hommes	14,88%
8 Vêtements Bébé	14,09%
5 Chaussure Femmes	9,56%
6 Chaussure Hommes	9,27%
7 Vêtements Enfants	5,52%
4 Maillots de Bain	5,25%